

JA天白信用 菅田店ATM 営業終了のお知らせ

皆さまに長らくご利用いただきました南天白支店菅田店は、以下の日時にて営業を終了させていただきます。
大変ご不便をお掛けいたしますが、閉店後は最寄りのJA店舗、提携ATM、JAネットバンク等をご利用いただきますようお願い申し上げます。

今後とも変わらぬご愛顧を賜りますようお願い申し上げます。

営業終了
日時

令和7年
(2025年)

4月11日 金 21:00

近隣ATMの利用可能時間及び手数料のご案内



金融機関名	ご利用手数料(消費税込) ^{※1}			お取引内容
	平日 ^{※2} 8:45~18:00	土曜 ^{※2※3} 9:00~14:00	平日・土曜日のその他時間帯 及び日曜日・祝日 ^{※2}	
JAバンク	無料	無料	無料	入出金
三菱UFJ銀行	無料	110円	110円	出金
コンビニATM ^{※4} (セブン銀行・イーネット・ローソン銀行)	110円	110円	220円	入出金
ゆうちょ銀行	110円	110円	220円	入出金
MICS提携金融機関 (都銀・地銀・第二地銀・信金・労金等)	110円 ^{※5}	220円 ^{※5}	220円 ^{※5}	出金

※1 上記は愛知県下JAのキャッシュカードをご利用の場合です。残高照会は終日無料でご利用いただけます。
※2 ご利用可能時間であってもシステムメンテナンス等によりお取引ができない場合や、年末年始・大型連休はお取扱いが異なる場合があります。
※3 土曜日が祝日と重なる場合は、日曜日・祝日その他時間帯のご利用手数料となります。
※4 コンビニ等の一部の店舗においては、ATMが設置されていない場合、金融機関が直接ATMを設置している場合があります。
※5 ご利用の金融機関により、手数料が異なる場合がございます。

JAバンク優遇プログラムのご案内

- お客様の取引内容に応じて各種手数料の優遇等を行うサービスです。
- 個人のお客さまであればどなたでも対象になり、申込手続きは不要で、年会費等も一切かかりません。

ステージ別の優遇内容

▼ステージは、当JA窓口またはJAバンクアプリプラスにてご確認くださいませ。

優遇内容	ステージ1 (0ポイント～)	ステージ2 (300ポイント～)	ステージ3 (500ポイント～)
1 提携入出金手数料無料 (セブン銀行・イーネット・ローソン銀行・ゆうちょ銀行)	—	1回	3回
2 JAネットバンクの振込手数料無料 (県外JA・他行宛)	—	—	1回

お取引内容ごとのポイント

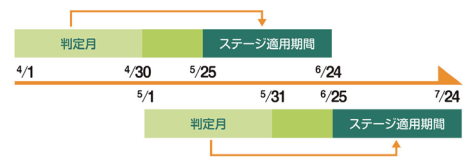
▼下記合計ポイントによりお客様のステージが決定いたします。

対象取引	取引内容(ポイント条件)	ポイント
給与振込	一定期間内に給与振込として発信された振込を受け取られていること。	100
年金受取	一定期間内に公的年金(農林年金・農業者年金・国民年金等)として発信された振込を受け取られていること。	300
組合員資格	当組合で正組合員資格をお持ちの場合	100
	当組合で准組合員資格をお持ちの場合または正組合員資格をお持ちのご家族	50
貯金残高	月末時点で当組合に貯金残高があること。 残高10万円ごとに5ポイント付与(最大500万円まで) ※決済用貯金を除きます。	5~250
ローン残高	貸出金残高500万円以上であること	200
	貸出金残高500万円未満であること	150

※ローンの種類によっては、ローン残高に含まれないご融資もあります。

ステージの判定月・適用期間

- ステージの判定月は、月初から月末までの1か月間とし、毎月末時点でお取引内容ごとにポイント換算します。
- ステージの適用期間は、判定月の翌月25日から翌々月24日までの1か月間です。



JAバンクアプリ・JAバンクアプリプラスのご案内



JAバンクアプリ GOOD DESIGN

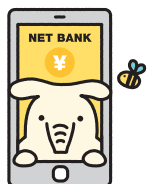
- 貯金残高照会 入出金明細照会**
お取引口座の残高が確認できます。
- PayB(払込票決済)**
払込票のバーコード・QRコードを読み込むことで、税金・公共料金や通販代金等のお支払いができます。
※QRコードは株式会社デンソーウェーブの登録商標です。
- 定期預入明細照会**
通知貯金、定期貯金、積立式定期貯金、定期積み金の金利・満期日等が照会できます。
- 投資信託残高照会**
投資信託の残高や評価損益、運用損益(トータルリターン)等が照会できます。
- 通帳レス口座**
通帳を発行する代わりに、JAバンクアプリ上で口座残高や入出金明細をご確認いただけます。



ダウンロードはこちらから



JAバンクアプリ プラス



- 振込・振替**
全国のJA本支店及び他行の国内本支店への振込・振替が店舗・ATMにご来店不要でご利用いただけます。
- 税金・各種料金の払込み(ペイジー)**
Pay-easy(ペイジー)マークのある請求書・納付書のお支払いができます。
- カードローン**
約定返済型のカードローンを対象に、借入・返済や入出金明細照会、契約内容照会がご利用いただけます。
- 住所・電話番号変更**
ご来店、郵送不要で自宅住所の変更、電話番号の変更ができます。



ダウンロードはこちらから



JAバンクアプリ・アプリプラスの件でお困りの際は お気軽にヘルプデスクへお電話ください。

※1月1日は終日、受け付けておりません。 ※緊急時のサービスの利用停止についてのお問い合わせは24時間365日となっております。

ヘルプデスク 平日9:00-21:00 土日祝9:00-17:00

0120-058-098

JAバンクアプリ……………bankap-ja-helpdesk@dream.com
JAネットバンク・JAバンクアプリプラス…ja-helpdesk@dream.com

ATMやJAバンク優遇プログラムに関するお問い合わせは、最寄りのJA天白信用各店舗までお願いいたします。

本店営業課 天白区池場2-2304 052-801-1234 植田支店 天白区植田西3-305 052-801-1300 南天白支店 天白区福池2-421 052-895-6780
八事支店 天白区元八事3-37-1 052-831-5201 平針支店 天白区平針5-201 052-802-2181